



# AI-INTRUSION

Rilevamento intrusioni



**A.I. Tech**  
The Vision of the future. Now.





# AI-INTRUSION

**AI-INTRUSION** è l'app di analisi video basata sui più avanzati algoritmi di intelligenza artificiale e visione artificiale che consente il rilevamento delle intrusioni, in termini di accesso e/o permanenza in area sterile (sterile zone detection), attraversamento di linea virtuale (crossing line o tripwire detection) e attraversamento di linea virtuale multipla. Oltre che sulla base delle dimensioni reali dell'oggetto (ottenute grazie ad un avanzato meccanismo di ricostruzione 3D della scena), **AI-INTRUSION** utilizza una rete neurale profonda per effettuare il filtraggio degli oggetti sulla base della classe di appartenenza (uomo, animale, veicolo).

**AI-INTRUSION** non pone limiti al numero di sensori virtuali che possono essere definiti all'interno della scena e può essere utilizzato sia in ambienti indoor che outdoor e in combinazione sia con camere tradizionali che su telecamere termiche.



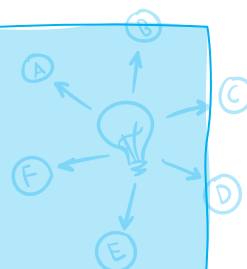
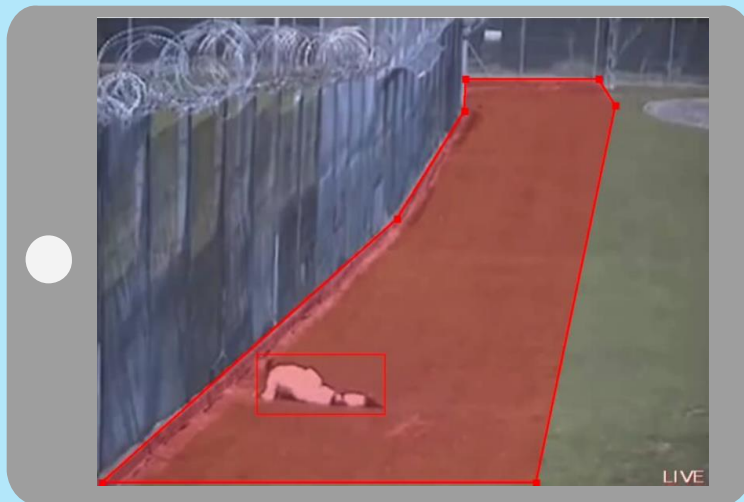
# AI-INTRUSION USE CASE



**AI-INTRUSION** è la soluzione di analisi video ideale per rispondere alle esigenze di security. Può essere infatti installato in ambienti indoor, ad esempio in musei, negozi, centri commerciali e fabbriche, ma anche in ambienti outdoor, per la protezione perimetrale, con impiego ad esempio in abitazioni private, industrie, impianti e aeroporti.



# AI-INTRUSION



## ARCHITETTURA

Dove posso installare l'app?

L'elenco dettagliato delle specifiche piattaforme compatibili è raggiungibile tramite il link.



Edge



Embedded



Server

## INTEGRAZIONE

Dove posso notificare gli eventi generati dall'app?

Gli eventi possono essere inviati a server esterni utilizzando oltre 20 meccanismi differenti, che includono VMS di terze parti, protocolli standard [quali ad esempio HTTP, FTP, MODBUS e MQTT] e protocolli proprietari di A.I. Tech, che consentono la notifica degli eventi ai cruscotti dashboard di A.I. Tech. Maggiori informazioni tramite il link.

