



AI-PEOPLE

Conteggio persone ai varchi

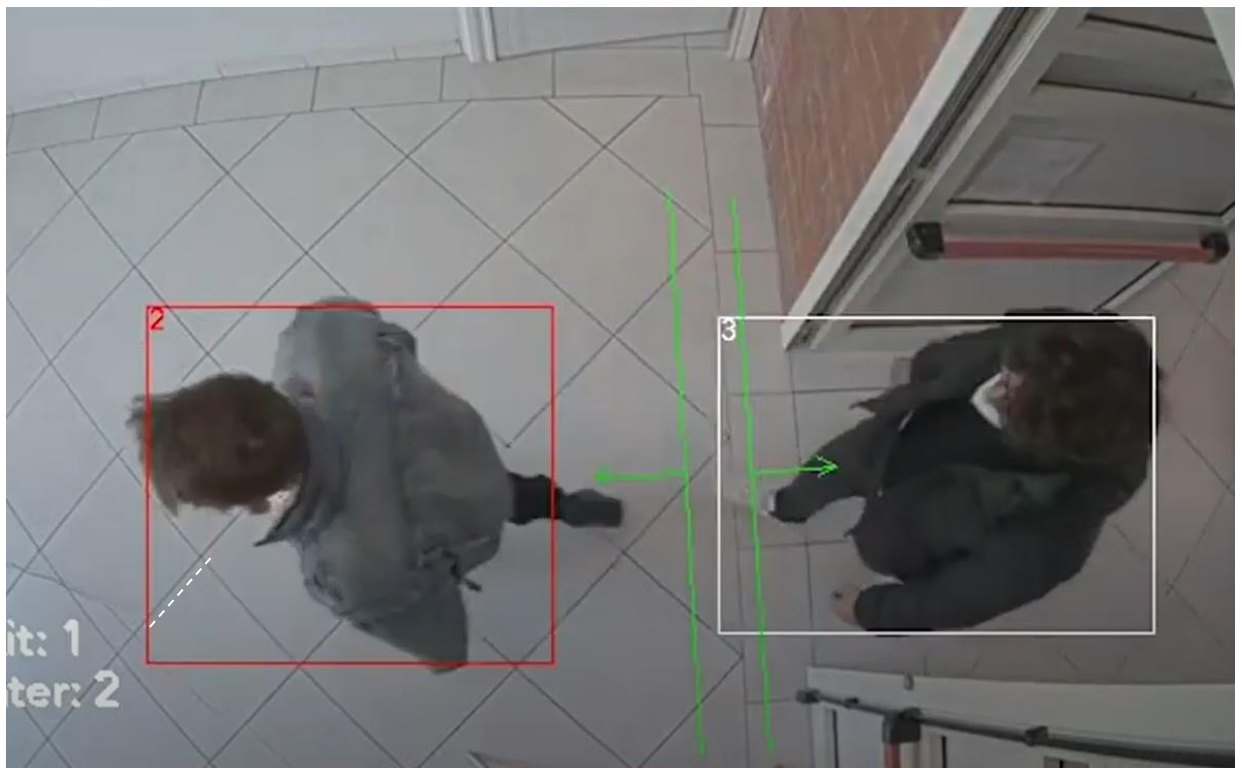


AI-PEOPLE

AI-PEOPLE è l'app di analisi video che consente di effettuare il conteggio delle persone ai varchi, ossia delle persone che attraversano un sensore virtuale in una determinata direzione. L'app non pone limiti al numero di sensori virtuali e può funzionare sia in presenza di passaggi multipli, nella stessa direzione o in direzioni differenti (utilizzando un sensore per direzione), che in presenza di zaini, bagagli o carrelli della spesa.

L'applicazione è disponibile in due versioni: **AI-PEOPLE** effettua il conteggio delle persone utilizzando algoritmi di machine learning tradizionali; viceversa, **AI-PEOPLE-DEEP** è basato sui più avanzati algoritmi di detection basati su deep learning. Può funzionare solo in ambienti indoor (a differenza di **AI-PEOPLE** che può funzionare anche in ambienti outdoor), ed è capace di effettuare il conteggio con una precisione del 98%.

Entrambe le app richiedono l'impiego di una telecamera posizionata con vista zenitale (top view).



AI-PEOPLE USE CASE

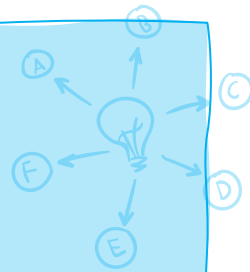


AI-People è la soluzione di analisi video pensata per rispondere alle esigenze del marketing, ad esempio in edifici, musei, ristoranti, negozi, centri commerciali, aeroporti e parchi, ma più in generale in tutte quelle situazioni in cui risulta fondamentale conoscere la propria area di vendita attraverso la stima del numero di visitatori durante le diverse ore del giorno, i diversi giorni della settimana etc. In questi stessi contesti, **AI-People** può anche essere utilizzato per stimare il numero delle persone all'interno di una stanza, un negozio o un edificio e, combinato con il cruscotto dashboard **AI-DASH-PRO**, per aggregare i dati di conteggio provenienti da più telecamere installate agli ingressi, e quindi per valutare eventuali situazioni di sovraffollamento all'interno di edifici.

La soluzione **AI-People** si trasforma quindi da un fondamentale strumento di marketing ad un potente strumento per garantire la sicurezza degli ambienti.



AI-PEOPLE



ARCHITETTURA

Dove posso installare l'app?

L'elenco dettagliato delle specifiche piattaforme compatibili è raggiungibile tramite il link.



Edge



Embedded



Server

INTEGRAZIONE

Dove posso notificare gli eventi generati dall'app?

Gli eventi possono essere inviati a server esterni utilizzando oltre 20 meccanismi differenti, che includono VMS di terze parti, protocolli standard [quali ad esempio HTTP, FTP, MODBUS e MQTT] e protocolli proprietari di A.I. Tech, che consentono la notifica degli eventi ai cruscotti dashboard di A.I. Tech. Maggiori informazioni tramite il link.

