



AI-WEATHER

Analisi dello stato del manto stradale,
delle condizioni meteo e di visibilità



A.I. Tech
The Vision of the future. Now.





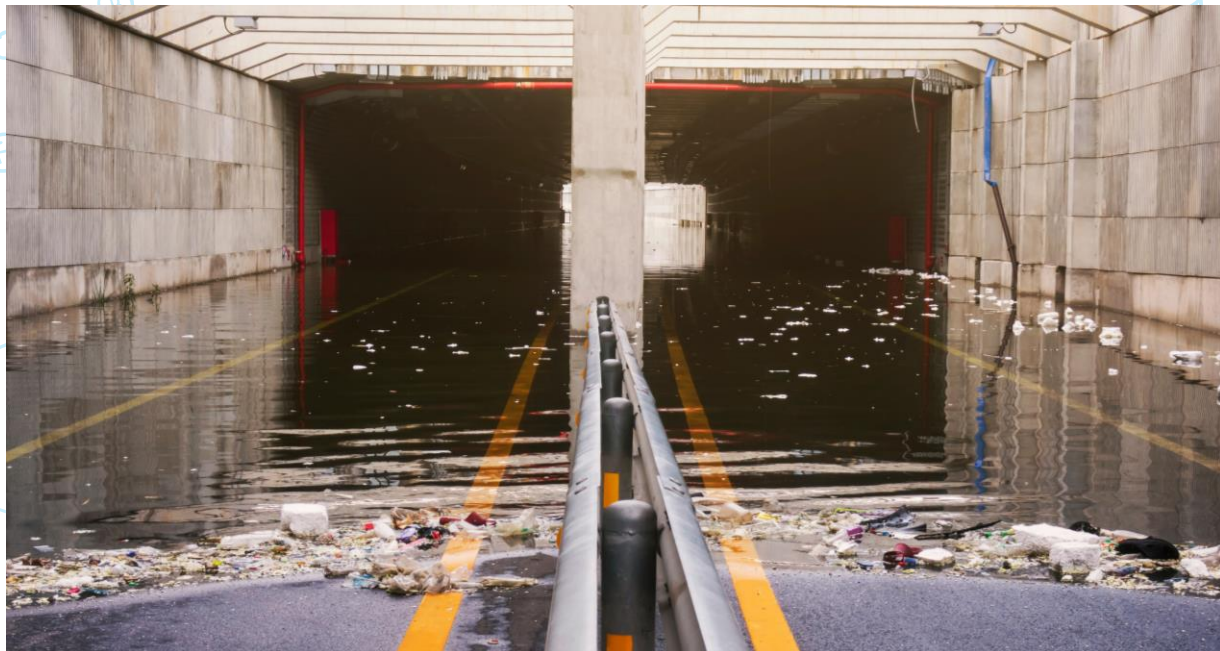
AI-WEATHER

AI-WEATHER è l'applicazione di analisi video che, grazie all'impiego di reti neurali profonde, consente di monitorare lo stato del manto stradale (se asciutto, bagnato o allagato) e le condizioni meteo dell'ambiente, identificando presenza di sole, pioggia, neve, nuvole, nebbia e situazioni di scarsa visibilità.

AI-WEATHER è la soluzione ideale per utilizzare le telecamere installate sulle strade, sia in ambiente urbano che extraurbano, per raccogliere dati da usare per fini statistici, pilotare in modo intelligente palo con illuminazione adattiva o ancora di generare allarmi in caso di potenziali situazioni di pericolo (es: tunnel allagato o bassa visibilità su strada).



AI-WEATHER USE CASE



AI-WEATHER può essere impiegato con successo su strade e autostrade, al fine di segnalare situazioni di pericolo, informando in tempo reale i guidatori e/o le autorità competenti. In ambito autostradale, ad esempio, è possibile notificare ai guidatori sui pannelli a messaggio variabile la presenza di situazioni di bassa visibilità, condizioni meteo avverse o allagamenti.

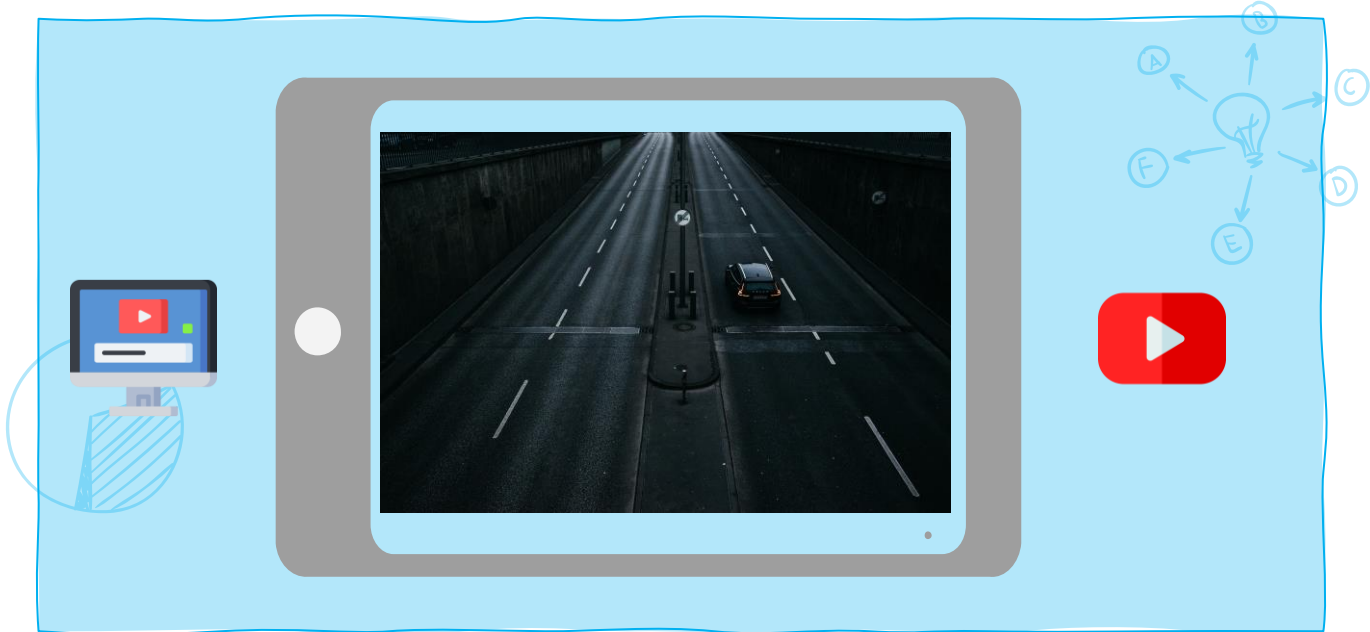
Il rilevamento di allagamenti può essere, inoltre, utilizzato nei tunnel e nei sottopassi, eventualmente impedendo l'accesso e il transito ai veicoli. Infine, può essere utilizzato per il monitoraggio di infrastrutture, quali centrali elettriche, ospedali, o impianti industriali, al fine di prevenire danni da allagamenti.

I dati relativi al meteo, alla visibilità e allo stato del manto stradale sono lo strumento fondamentale per la messa in esercizio del palo intelligente capace di effettuare l'illuminazione adattiva [smart lighting].

In prospettiva futura, i dati estratti possono essere storicizzati e utilizzati per identificare tendenze e modelli, aiutando nella prevenzione futura.



AI-WEATHER



ARCHITETTURA

Dove posso installare l'app?

L'elenco dettagliato delle specifiche piattaforme compatibili è raggiungibile tramite il link.



Edge



Embedded



Server

INTEGRAZIONE

Dove posso notificare gli eventi generati dall'app?

Gli eventi possono essere inviati a server esterni utilizzando oltre 20 meccanismi differenti, che includono VMS di terze parti, protocolli standard [quali ad esempio HTTP, FTP, MODBUS e MQTT] e protocolli proprietari di A.I. Tech, che consentono la notifica degli eventi ai cruscotti dashboard di A.I. Tech. Maggiori informazioni tramite il link.

